



# TẤM BÊ TÔNG EPS NUCEWALL



**Trụ sở chính:**  
Tầng 1, Block B, Licogi 13, 164 Khuất Duy Tiến, Thanh Xuân, Hà Nội

**Nhà máy sản xuất:**  
Đường Nguyễn Bình, Mỹ Hòa, Hưng Yên

**Email:**  
[sales@nucewall.vn](mailto:sales@nucewall.vn)

**Website:**  
[www.nucewall.vn](http://www.nucewall.vn)

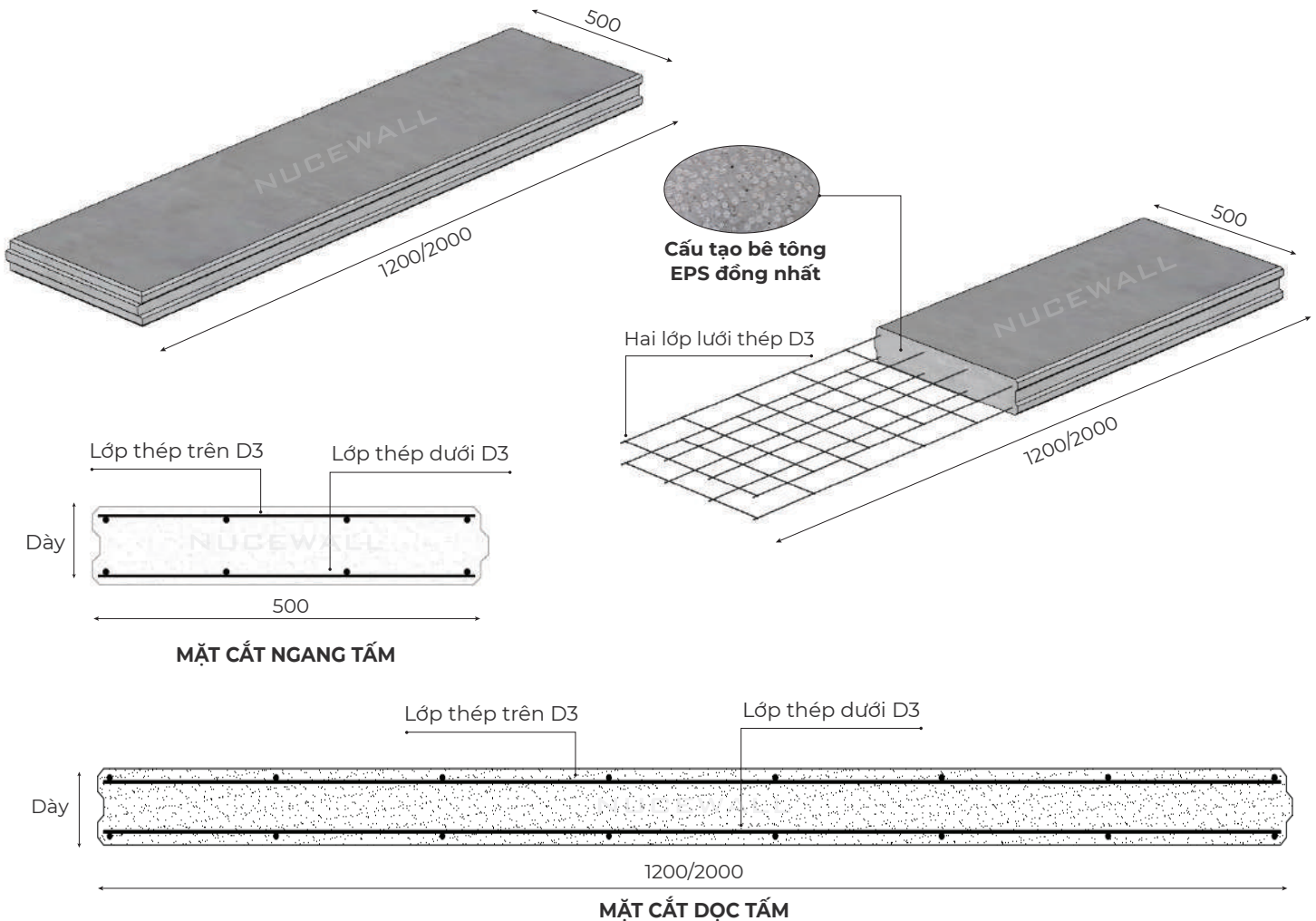
**Hotline:**  
098 974 8466  
096 637 7466  
098 399 1102

**BẢNG THÔNG SỐ KỸ THUẬT**










Thông số kỹ thuật	Tấm dày 70mm	Tấm dày 100mm	Tấm dày 120mm <sup>(*)</sup>	Tấm dày 150mm <sup>(*)</sup>
<b>Kích thước (mm): Dày (H) x Rộng (W) x Dài (L)</b>	70 x 500 x 1200/2000	100 x 500 x 1200/2000	120 x 500 x 1200/2000	150 x 500 x 1200/2000
<b>Trọng lượng 1 tấm (kg)</b>	46 ± 2 77 ± 3	66 ± 3 110 ± 5	79 ± 4 132 ± 6	99 ± 5 165 ± 7
<b>Tỷ trọng của tấm (kg/m<sup>3</sup>)</b>	1100 ± 50			
<b>Cường độ chịu nén (MPa)</b>	≥ 3,5			
<b>Giới hạn chịu lửa</b>	EI90	EI180	≥ EI 180	≥ EI 180
<b>Khả năng cách âm (dB)</b>	≥ 35	≥ 40	≥ 45	≥ 45
<b>Độ dẫn nhiệt (W/m<sup>2</sup>K)</b>	< 0,4			
<b>Thành phần cấu tạo</b>	Bê tông, hạt xốp eps, hai lớp thép D3, 4 gờ âm dương vát cạnh.			

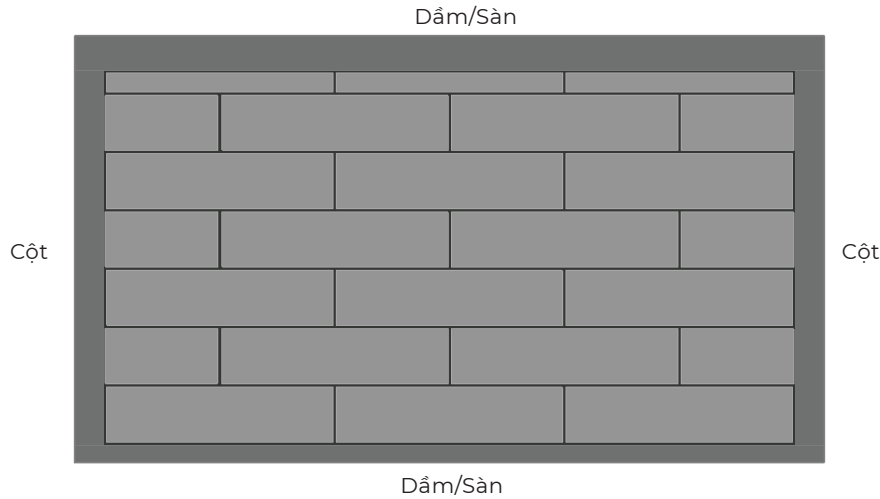
**Ghi chú:**

**(\*) - Sản phẩm sản xuất theo yêu cầu của khách hàng.**

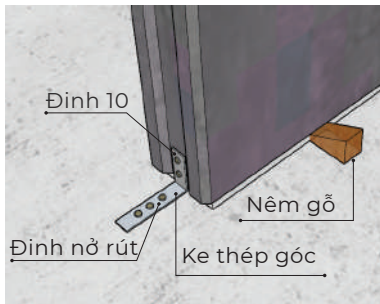


### VẬT TƯ THI CÔNG

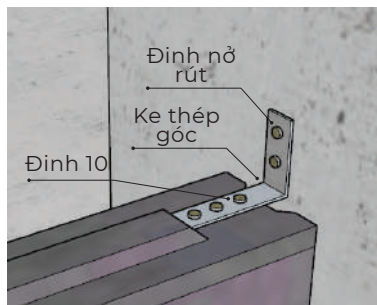
-  1. Tấm tường Nucewall
-  2. Vữa lắp tấm
-  3. Đinh nở rút
-  4. Đinh 10
-  5. Ke thép góc L
-  6. Ke thẳng
-  7. Nêm gỗ
-  8. Màng dán PP khổ rộng 10cm
-  9. Keo dán màng chuyên dụng



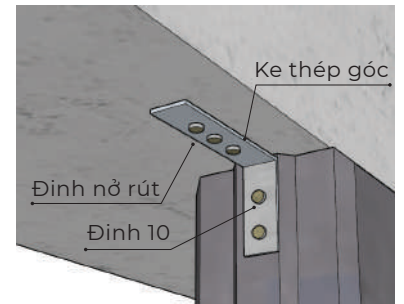
### BỨC TƯỜNG MẪU



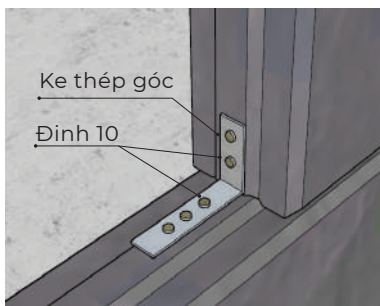
**CHI TIẾT LIÊN KẾT TẮM - SÀN**



**CHI TIẾT LIÊN KẾT TẮM - CỘT**



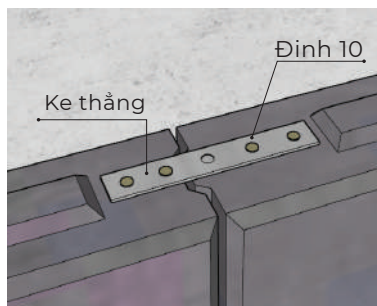
**CHI TIẾT LIÊN KẾT ĐINH TẮM**



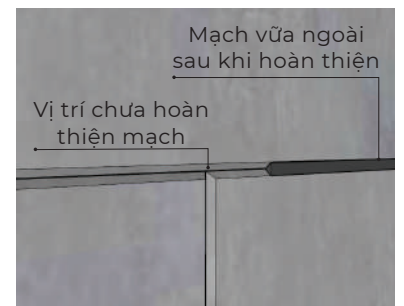
**CHI TIẾT LIÊN KẾT TẮM TRÊN - TẮM DƯỚI**

**Lưu ý:**

- Với công trình kết cấu thép, ke thép liên kết sẽ được hàn với cột/dầm thép.
- Sau khi lắp hoàn chỉnh bức tường, tiến hành hoàn thiện lại mạch vữa gỡ vát phía ngoài của tấm cho phẳng.
- Đối với tường bao ngoài, sau khi hoàn thiện mạch vữa gỡ vát, dùng keo chuyên dụng dán màng PP vị trí mối nối tấm phía mặt ngoài nhà để đảm bảo chống thấm trước khi sơn bả.



**CHI TIẾT LIÊN KẾT HAI TẮM CẠNH NHAU**



**CHI TIẾT MẠCH VỮA GỠ VÁT GỜ HOÀN THIỆN SAU CÙNG**

# CÔNG TRÌNH THI CÔNG TẤM TƯỜNG BÊ TÔNG EPS NUCEWALL

## NHÀ THÉP BA VÌ VILLA (Ba Vì - Hà Nội)

**Giải pháp sử dụng:** Tấm sàn S10-50-200-D3 và tường Nucewall T10-50-200-D3 cho nhà kết cấu thép 2 tầng.



## NHÀ XƯỞNG LUX-SHARE (KCN Vân Trung - Bắc Giang)

**Giải pháp sử dụng:** Tấm tường Nucewall T10-50-200-D3 cho công trình nhà xưởng 5 tầng kết cấu bê tông.



## VÁCH NGĂN CHÁY LAN NHÀ XƯỞNG (Hưng Yên, Hải Phòng, Hải Dương, Bắc Giang,....)

**Giải pháp sử dụng:** Tấm tường T10-50-200-D3 làm vách ngăn cháy nhà xưởng EI180.

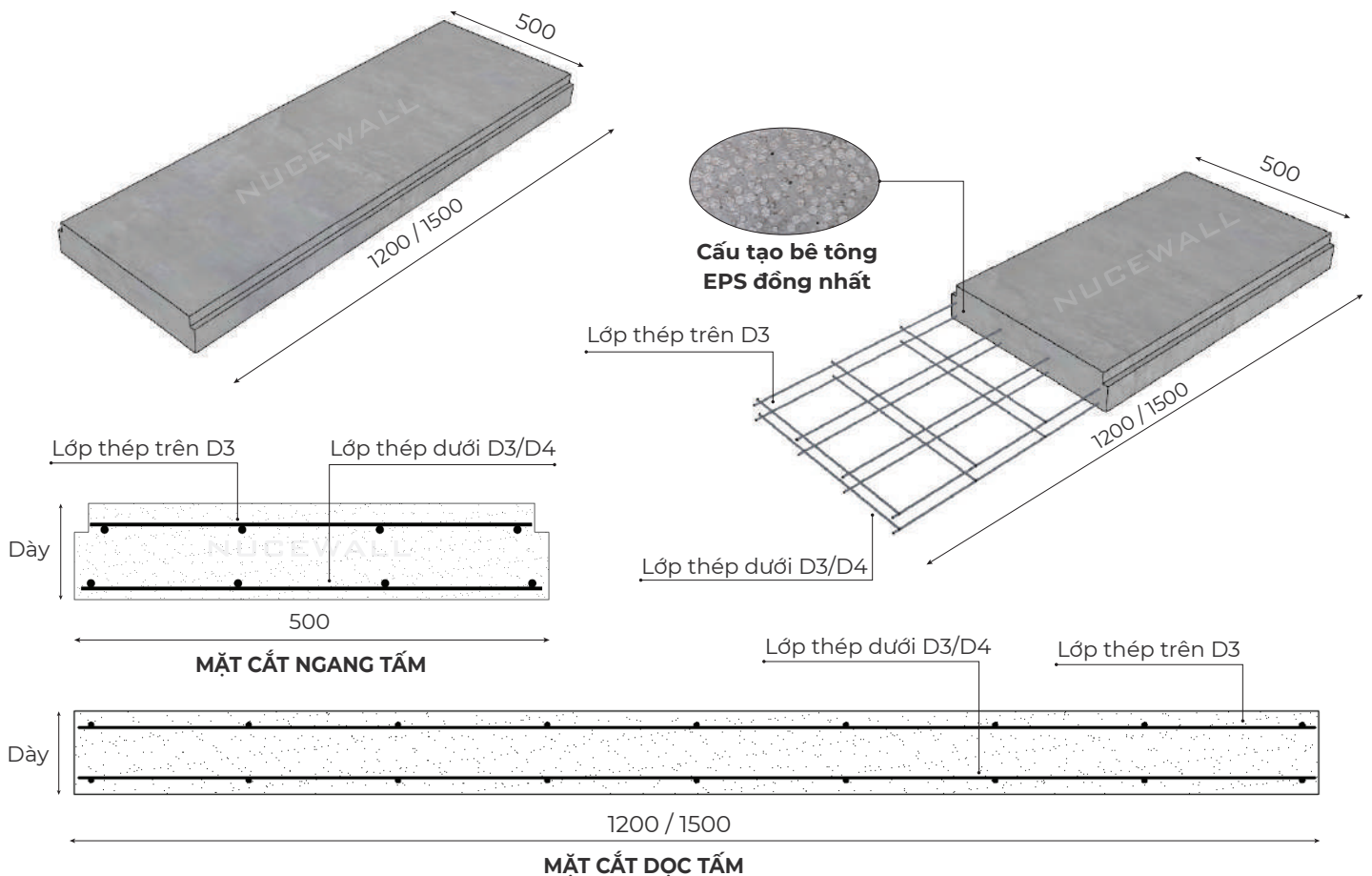


**BẢNG THÔNG SỐ KỸ THUẬT**

Thông số kỹ thuật	P10-50-120-D4	P10-50-150-D4
Kích thước (mm): Đày (H) x Rộng (W) x Dài (L)	100 x 500 x 1200	100 x 500 x 1500
Trọng lượng 1 tấm (kg)	78 ± 3	97 ± 4
Tỷ trọng của tấm (kg/m <sup>3</sup> )	1300 ± 50	
Cường độ chịu nén (MPa)	≥ 7,0	
Khả năng chịu tải khi kê trên 2 gối dầm (daN/m <sup>2</sup> )	≤ 800 <sup>(*)</sup>	≤ 450 <sup>(*)</sup>
Khả năng cách âm (dB)	≥ 40	
Độ dẫn nhiệt (W/m <sup>2</sup> K)	< 0,4	
Thành phần cấu tạo	Bê tông, hạt xốp eps, lớp thép trên D3, lớp thép dưới D3 hoặc D4.	

Ghi chú:

(\*) - Khả năng chịu tải trọng tính toán không bao gồm trọng lượng bản thân tấm sàn.



**Lưu ý khi thi công:**

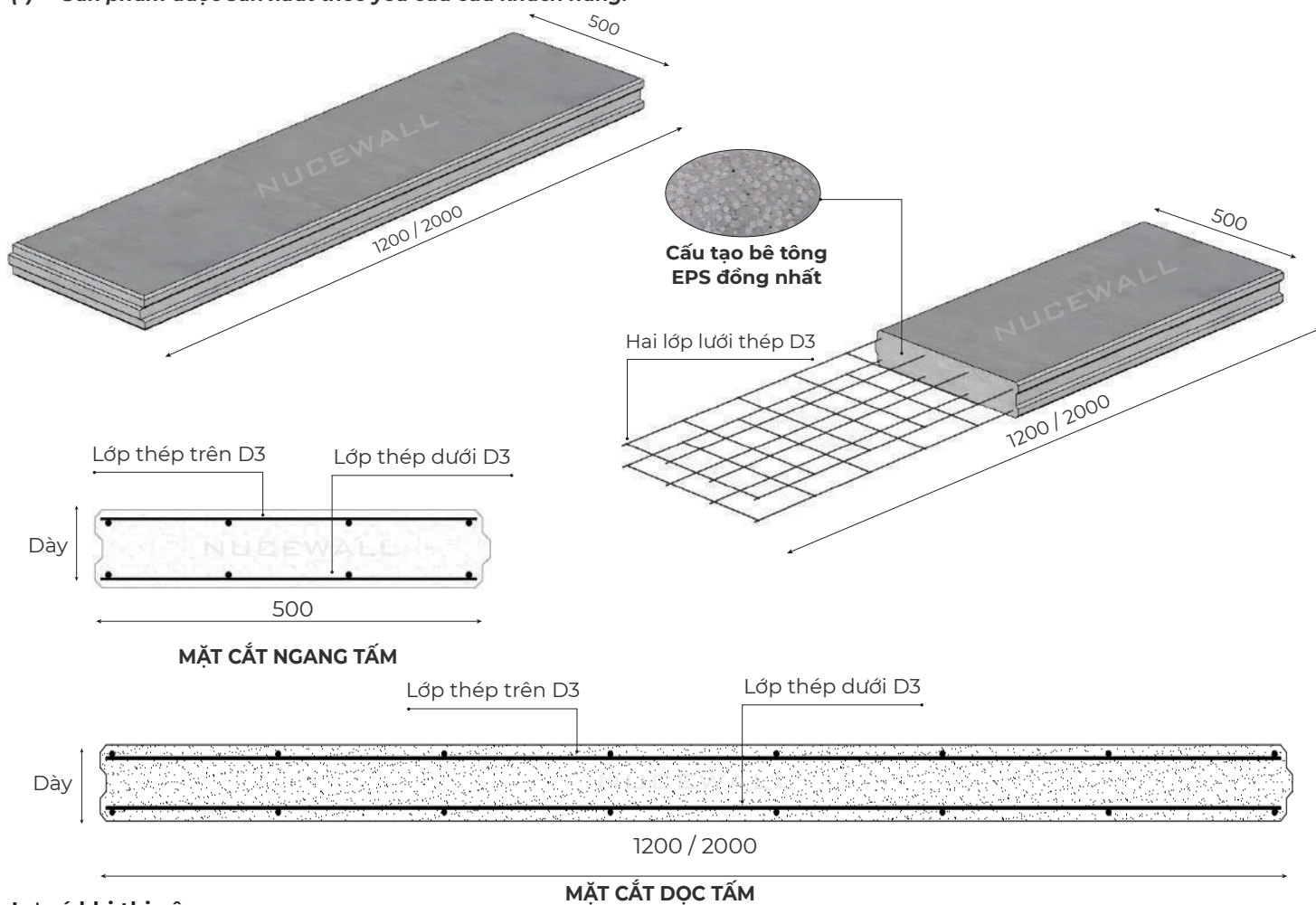
- Sau khi lắp dựng tấm sàn và hoàn thiện mạch vữa cần thi công lớp vữa cán nền hoặc lớp vữa topping trước khi thi công ốp lát gạch hoặc lát sàn gỗ theo thiết kế.

**BẢNG THÔNG SỐ KỸ THUẬT**

Thông số kỹ thuật	S7-50-120-D3	S7-50-200-D3	S10-50-120-D3 <sup>(*)</sup>	S10-50-200-D3 <sup>(*)</sup>
Kích thước (mm): Đày (H) x Rộng (W) x Dài (L)	70 x 500 x 1200	70 x 500 x 2000	100 x 500 x 1200	100 x 500 x 2000
Trọng lượng 1 tấm (kg)	54 ± 2	91 ± 3	78 ± 3	130 ± 5
Tỷ trọng của tấm (kg/m <sup>3</sup> )	1300 ± 50			
Cường độ chịu nén (MPa)	≥ 7,0			
Khả năng chịu tải khi kê trên 3 gối đỡ (daN/m <sup>2</sup> )	≤ 800 <sup>(**)</sup>	≤ 400 <sup>(**)</sup>	≤ 1500 <sup>(**)</sup>	≤ 800 <sup>(**)</sup>
Khả năng cách âm (dB)	≥ 35		≥ 40	
Độ dẫn nhiệt (W/m <sup>2</sup> K)	< 0,4			
Thành phần cấu tạo	Bê tông, hạt xốp eps, hai lớp thép D3, 4 gờ âm dương vát cạnh.			

Ghi chú:

(\*) - Sản phẩm được sản xuất theo yêu cầu của khách hàng.



Lưu ý khi thi công:

- Sau khi lắp dựng tấm sàn và hoàn thiện mạch vữa cần thi công lớp vữa cán nền hoặc lớp vữa topping trước khi thi công ốp lát gạch hoặc lát sàn gỗ theo thiết kế.

## VẬT TƯ THI CÔNG



1. Tấm sàn Nucepanel



2. Keo liên kết Nucewall



3. Ke thép thẳng



4. Ke thép

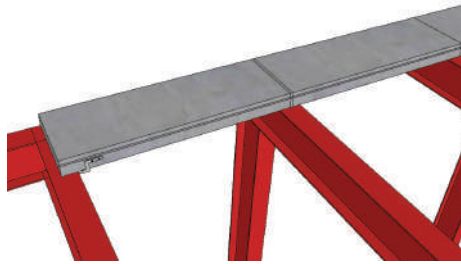


5. Đinh 10

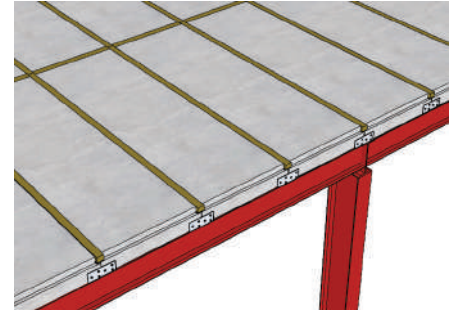
## LẮP ĐẶT TẤM SÀN NUCEPANEL P



**Bước 1:** Cầu tấm lên vị trí sàn thi công và rải tấm trên kết cấu thép.



**Bước 2:** Căn chỉnh tấm, đóng thêm ke thép với tấm và hàn với dầm thép để tăng liên kết.

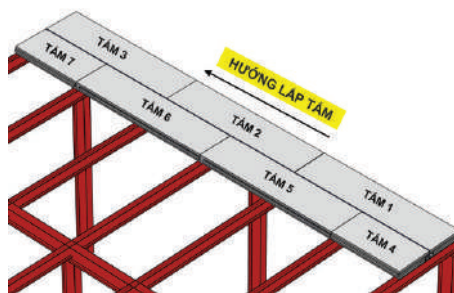


**Bước 3:** Hoàn thiện mạch vữa giữa các tấm sàn.

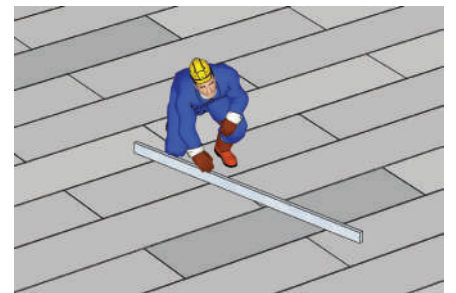
## LẮP ĐẶT TẤM SÀN NUCEPANEL S



**Bước 1:** Cầu tấm lên vị trí sàn thi công và rải tấm trên kết cấu thép.



**Bước 2:** Ghép các tấm sàn với nhau, có thể lắp thêm ke thép giữa các tấm và hàn với sàn.



**Bước 3:** Lắp đặt tương tự đến hết sàn cần thi công. Kiểm tra vệ sinh hoàn thiện mạch ghép các tấm.

## THI CÔNG HOÀN THIỆN BỀ MẶT SÀN



Cán vữa nền hoặc thi công lớp vữa topping hoàn thiện.



Thi công chống thấm mối nối các tấm hoặc toàn bộ bề mặt sàn tại những vị trí yêu cầu (sàn ngoài trời, sàn toilet,...).

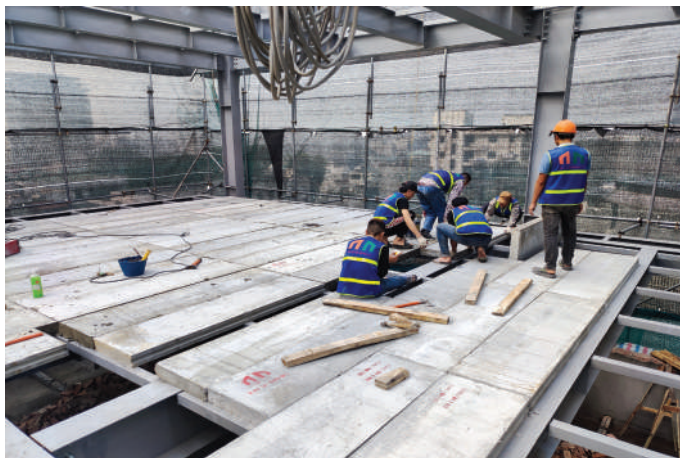


Thi công ốp lát gạch hoặc sàn gỗ tùy theo thiết kế.

# CÔNG TRÌNH THI CÔNG TẤM SÀN BÊ TÔNG EPS NUCEPANEL

## KHÁCH SẠN VÀ CĂN HỘ CHO THUÊ (Hà Nội)

**Giải pháp sử dụng:** Tấm sàn S10-50-200-D3 thay thế phương án sàn deck.



## SÀN MÁI NHÀ MÁY ĐIỆN RÁC BẮC NINH (Lương Tài - Bắc Ninh)

**Giải pháp sử dụng:** Tấm sàn S10-50-200-D3 làm sàn mái cho công trình.

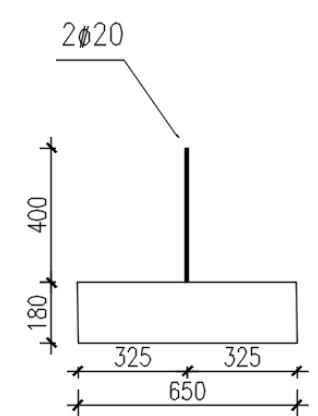
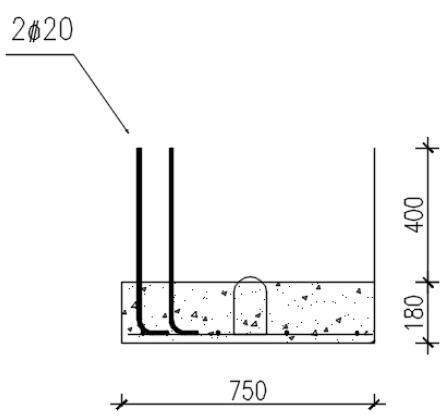
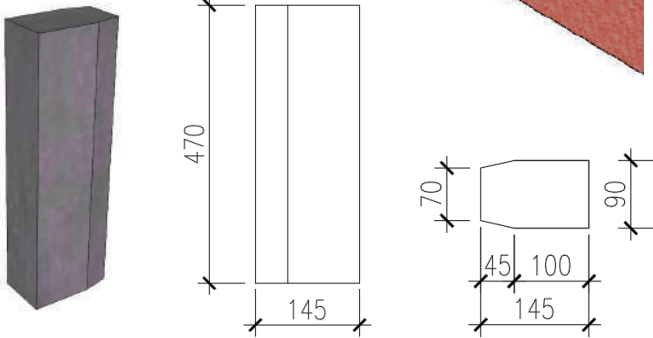
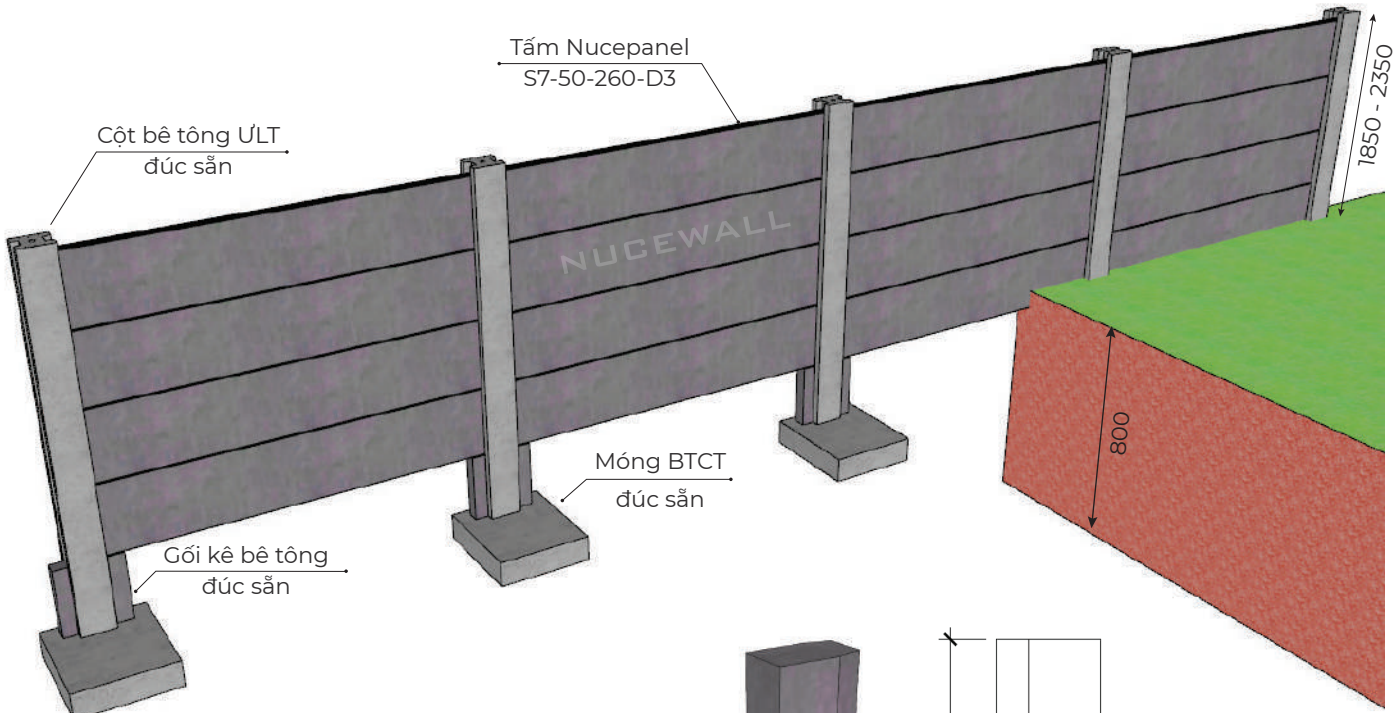


## BA VÌ RESORT VILLA (Ba Vì - Hà Nội)

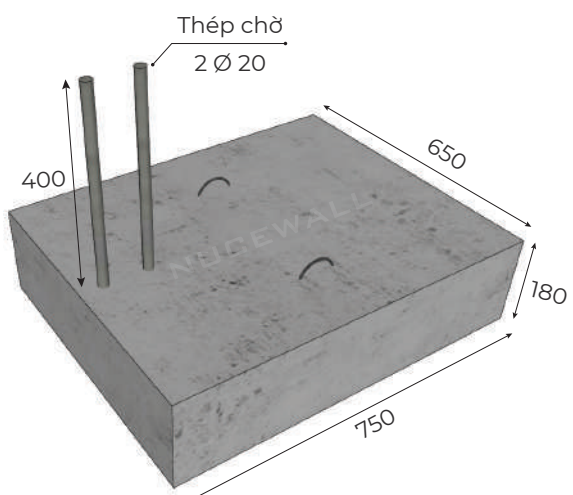
**Giải pháp sử dụng:** Tấm sàn S10-50-200-D3 thay thế sàn deck.



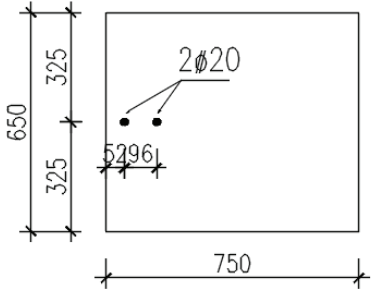
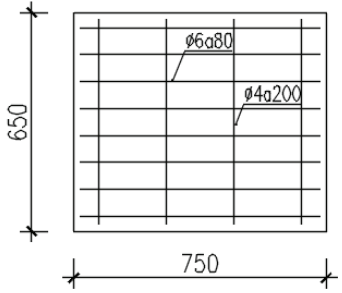
**CẤU TẠO TƯỜNG RÀO NUCEWALL LẮP MÓNG ĐÚC SẴN**



**CẤU TẠO GỐI KÊ BÊ TÔNG ĐÚC SẴN**

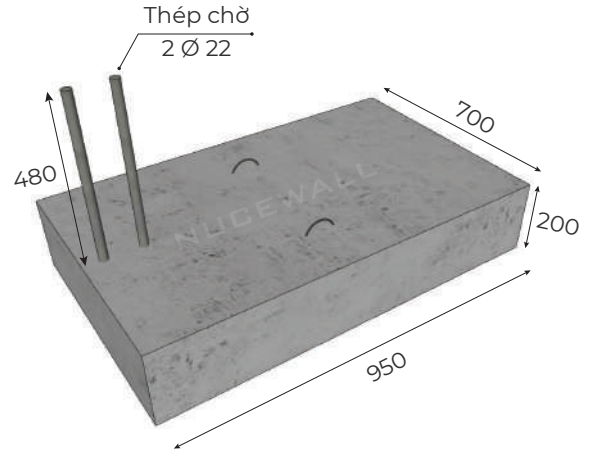
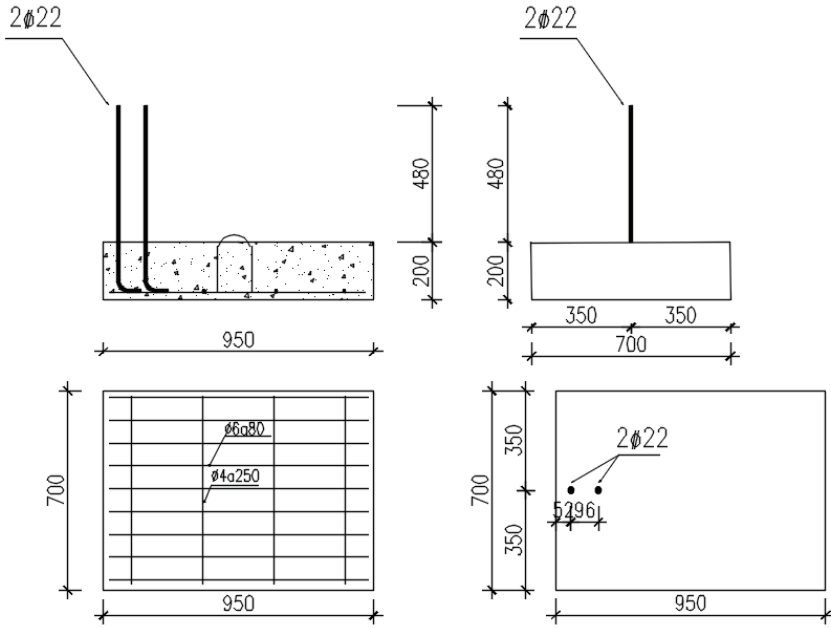


**CẤU TẠO MÓNG BTCT ĐÚC SẴN LẮP TƯỜNG RÀO CAO 1,85M**

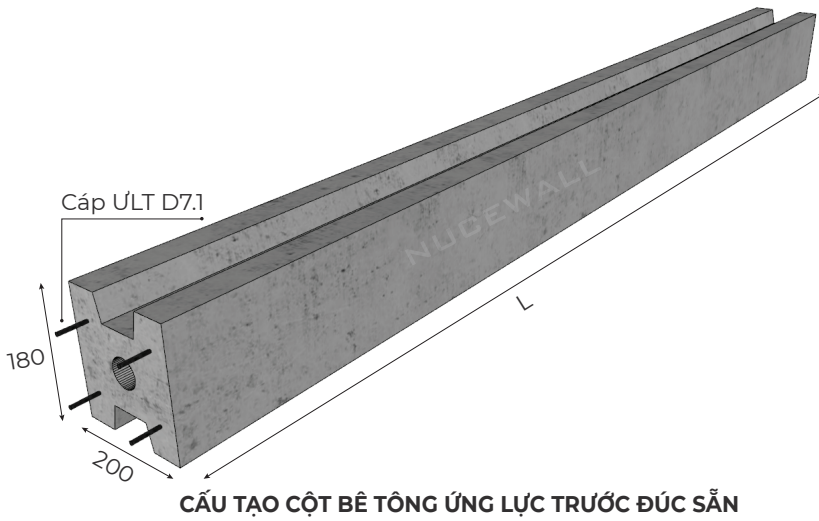


# CÔNG TRÌNH THI CÔNG THỰC TẾ

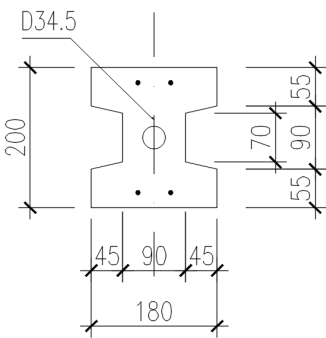
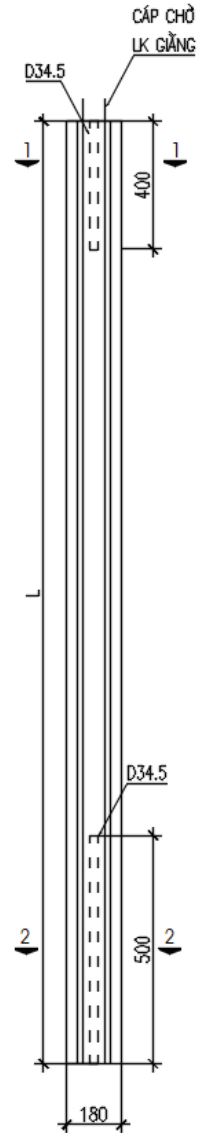
## NUCEWALL



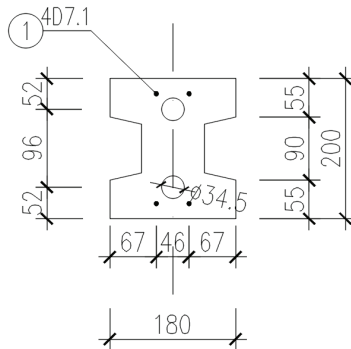
**CẤU TẠO MÓNG BTCT ĐÚC SẴN  
LẮP TƯỜNG RÀO CAO 2,35 M**



**CẤU TẠO CỘT BÊ TÔNG ỨNG LỰC TRƯỚC ĐÚC SẴN**



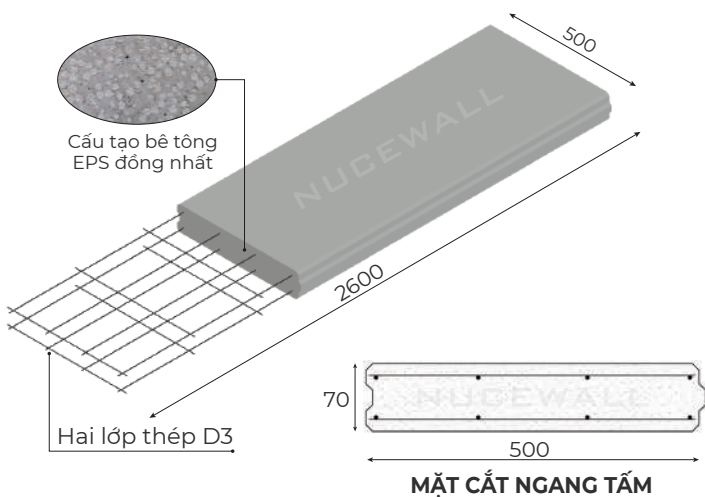
**MẶT CẮT 1 - 1**



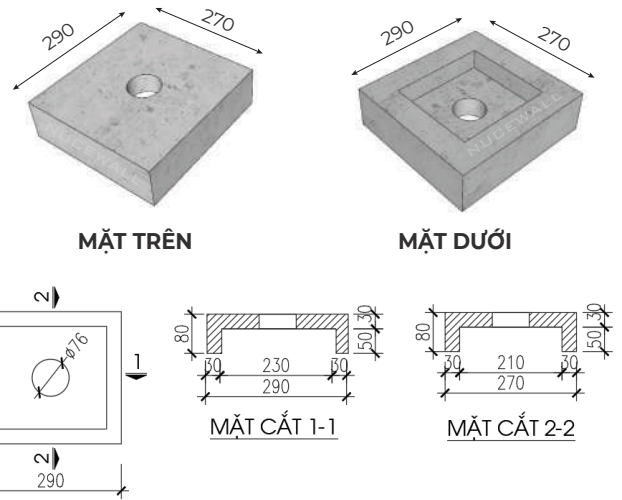
**MẶT CẮT 2 - 2**

**Ghi chú:**

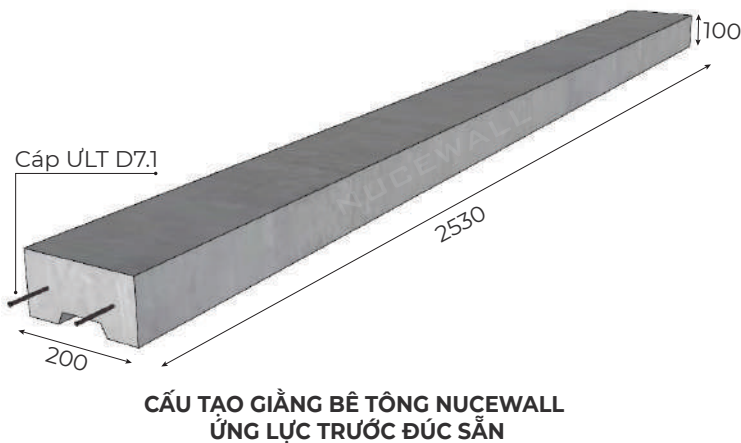
- Cấu tạo 4 cáp ứng lực trước D7.1, độ bền kéo 1400 MPa.
- Cột có 2 lỗ chờ D34.5 dưới chân cột (để lắp với móng BTCT đúc sẵn) và 1 lỗ chờ D34.5 trên đỉnh cột để lắp thêm hàng rào thép gai (nếu cần).
- Kích thước và cấu tạo cấu kiện có thể thay đổi tùy theo thiết kế cụ thể.



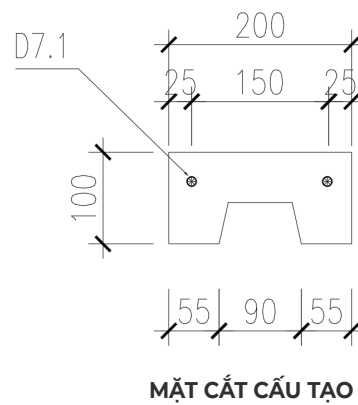
**CẤU TẠO TẤM NUCEPANEL S7-50-260-D3**



**CẤU TẠO MŨ CỘT BÊ TÔNG ĐÚC SẴN**



**CẤU TẠO GIẰNG BÊ TÔNG NUCEWALL ỨNG LỰC TRƯỚC ĐÚC SẴN**



## BẢNG THÔNG SỐ KỸ THUẬT

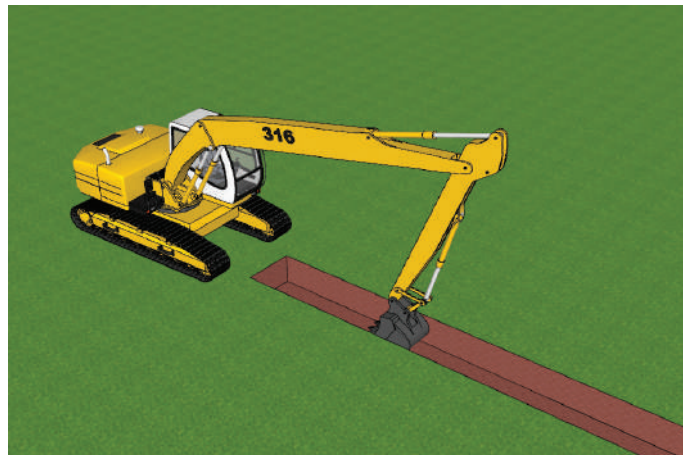
Thông số kỹ thuật	Móng BTCT M250	Gối kê bê tông M250	Mũ cột bê tông M250	Cột bê tông ULT M400	Giằng bê tông ULT M400	Tấm Nucepanel S7-50-260-D3
<b>Kích thước (mm): Đày (H) x Rộng (W) x Dài (L)</b>	180 x 650 x 750 200 x 650 x 950	90 x 145 x 470	80 x 270 x 290	200 x 220 x L	100 x 200 x 2500	70 x 500 x 2600
<b>Trọng lượng cấu kiện (kg)</b>	215 ± 5 300 ± 5	15 ± 3	10 ± 2	240 ± 5	120 ± 5	98 ± 5
<b>Tỷ trọng (kg/m³)</b>	2450 ± 50					1300 ± 50
<b>Cường độ chịu nén (MPa)</b>	≥ 25,69			≥ 38,53		≥ 7,0
<b>Thành phần cấu tạo</b>	Bê tông M250, cấu tạo lưới thép D6 a80 và D4 a 200.	Bê tông M250 đúc sẵn.	Bê tông M250 đúc sẵn.	Bê tông M400, cấu tạo 4 cáp D7.1, 2 đầu có lỗ chờ để lắp với râu thép chờ của móng và thép chờ hàng rào thép gai.	Bê tông M400, cấu tạo 2 cáp D7.1, 2 đầu giằng có cáp chờ để hàn nối khi thi công.	Bê tông, hạt xốp eps, hai lớp thép D3, 2 gờ âm dương vát cạnh.

## PHƯƠNG ÁN TƯỜNG RÀO LẮP MÓNG ĐÚC SẴN

BƯỚC 1. ĐỊNH VỊ VỊ TRÍ TIM TƯỜNG RÀO VÀ DÙNG MÁY XÚC ĐÀO HỐ MÓNG.

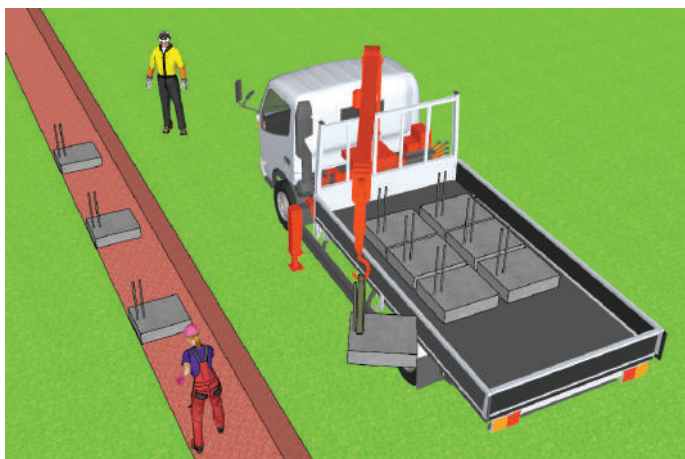


Dùng thiết bị để định vị vị trí thi công tường rào.

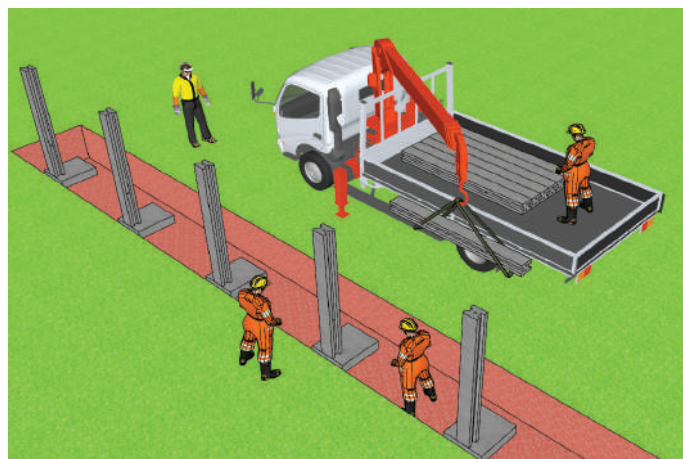


Sử dụng máy xúc để đào móng tường rào.

BƯỚC 2. ĐÁM ĐẤT NỀN MÓNG VÀ TIẾN HÀNH LẮP MÓNG - CỘT.

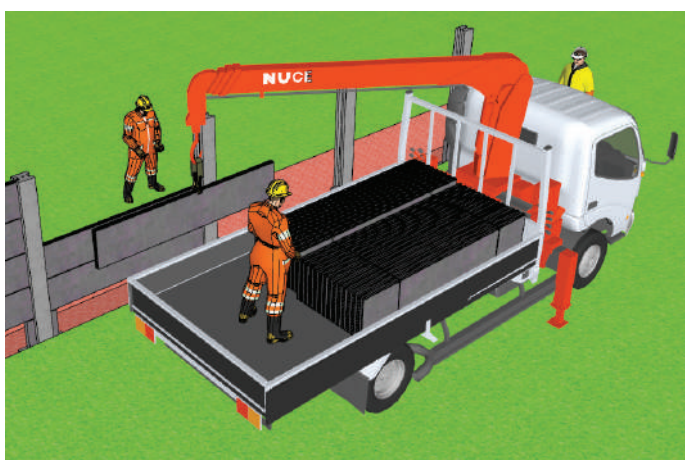


Đám đất nền móng và lắp đặt móng đúc sẵn.

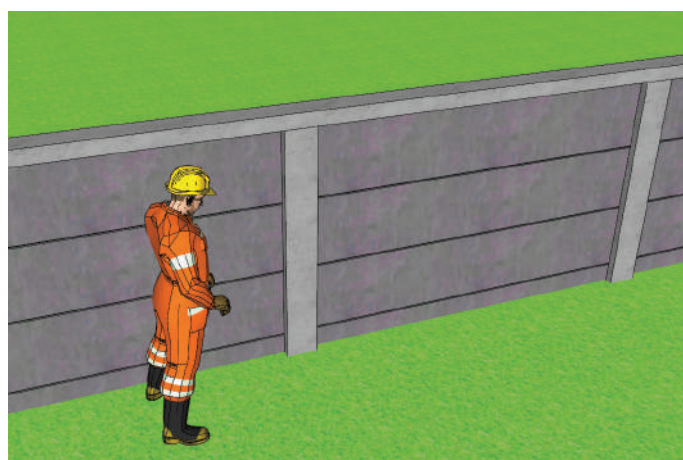


Lắp cột với móng rồi rót vữa tự chảy lỗ chờ sẵn

BƯỚC 3. LẮP ĐẶT TẤM BÊ TÔNG EPS NUCEWALL VÀ HOÀN THIỆN BỀ MẶT.

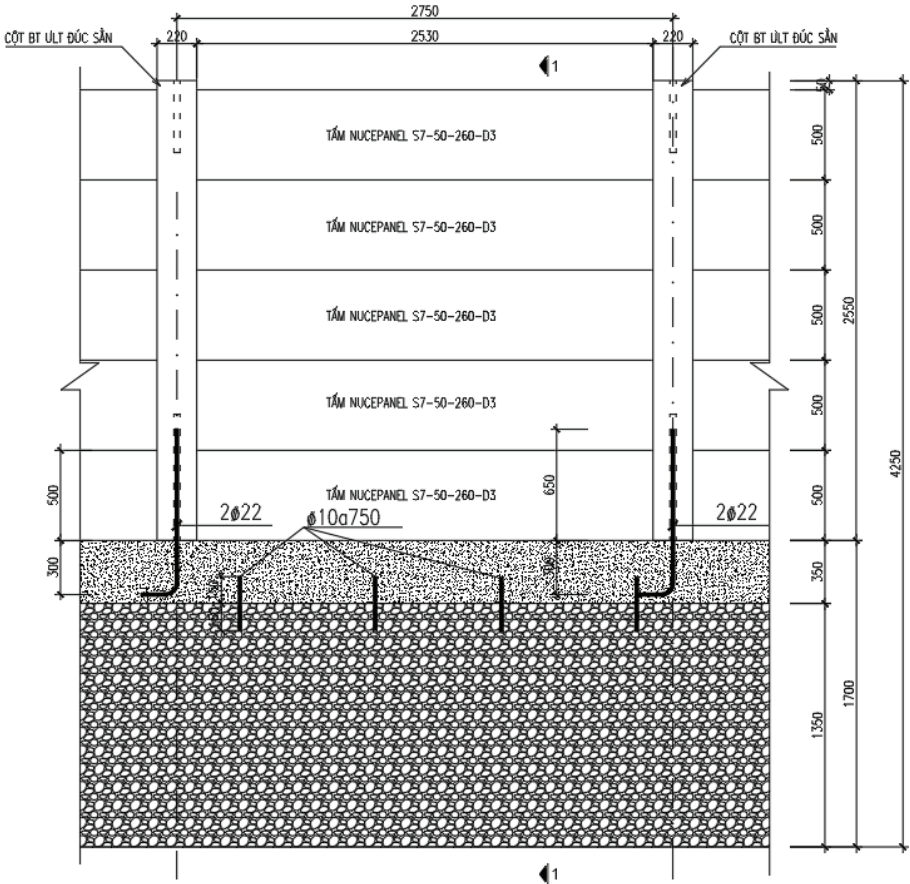
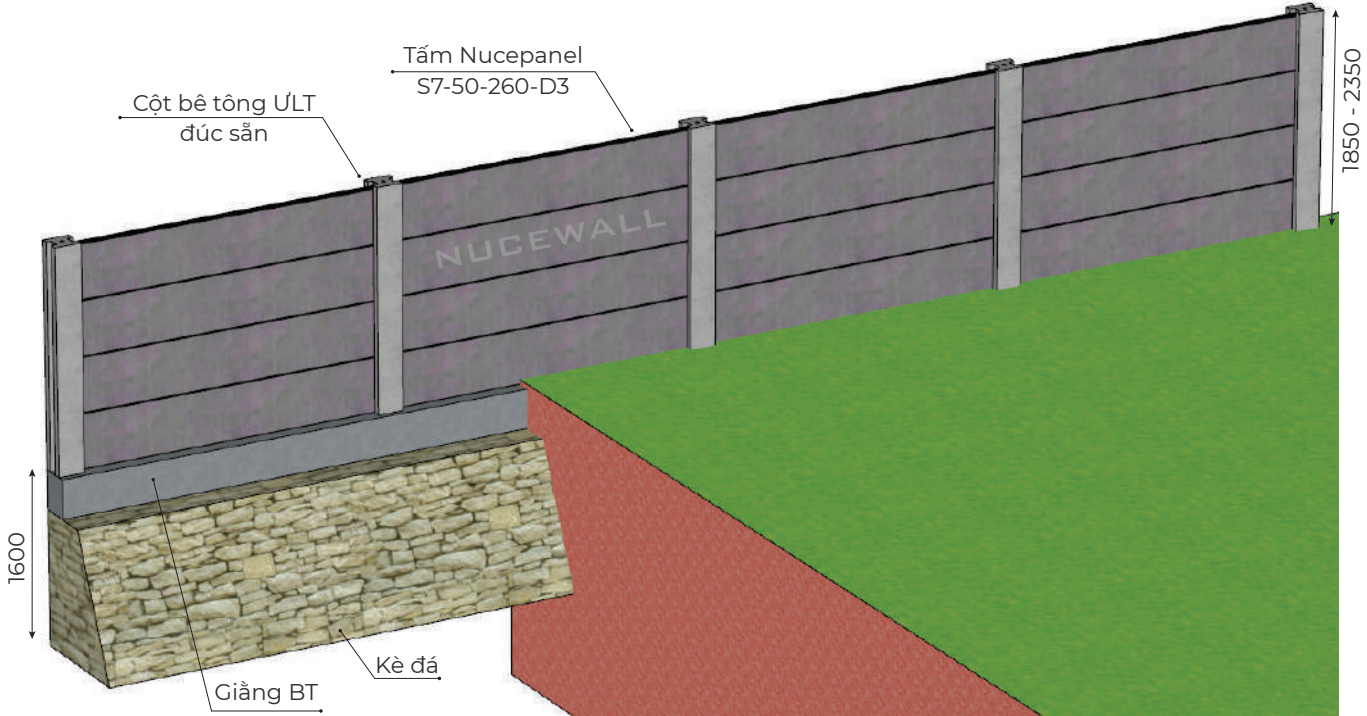


Lắp gói kê, tấm Nucewall.

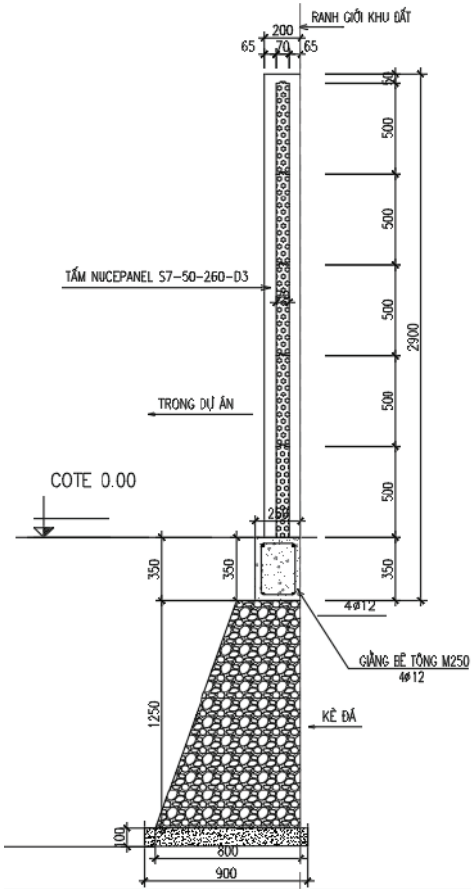


Lắp mũ cột hoặc giằng đỉnh hoàn thiện tường rào theo thiết kế.

CẤU TẠO TƯỜNG RÀO NUCEWALL LẮP MÓNG KÈ ĐÁ



MẶT ĐỨNG ĐOẠN TƯỜNG RÀO



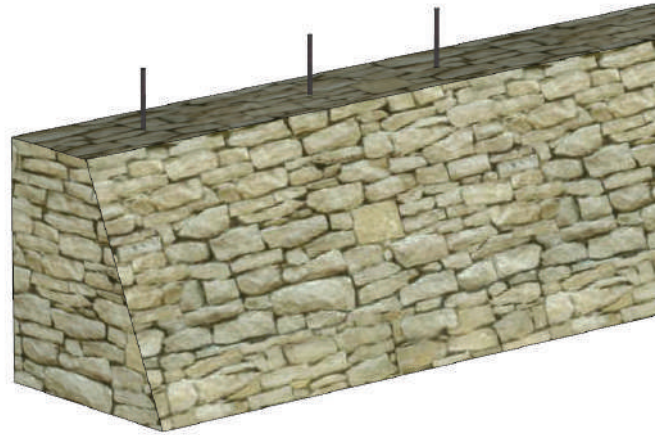
MẶT CẮT 1-1

## PHƯƠNG ÁN TƯỜNG RÀO LẮP MÓNG KÈ ĐÁ

**BƯỚC 1. ĐỊNH VỊ VỊ TRÍ TIM TƯỜNG RÀO VÀ CẤY THÉP CHỜ LÊN MÓNG KÈ ĐÁ.**

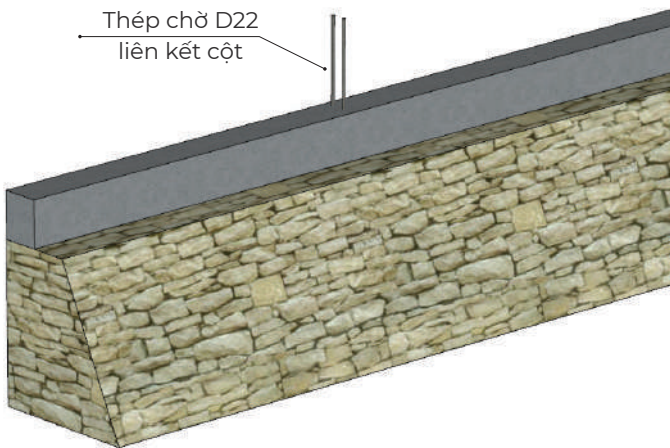


Dùng thiết bị để định vị vị trí thi công tường rào.

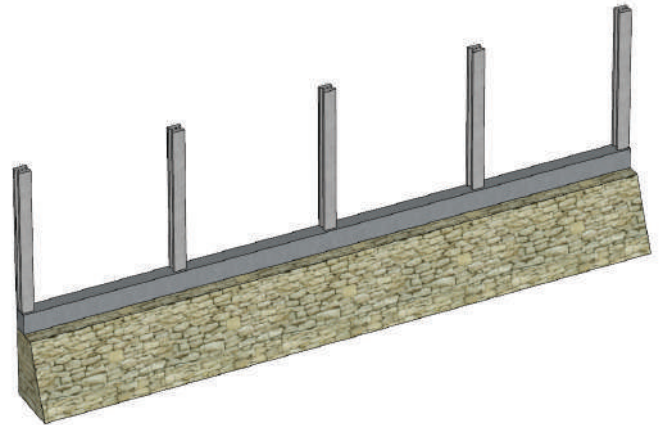


Thi công cấy thép chờ vào móng kê đá.

**BƯỚC 2. THI CÔNG ĐỔ GIẺNG MÓNG BÊ TÔNG VÀ LẮP CỘT.**

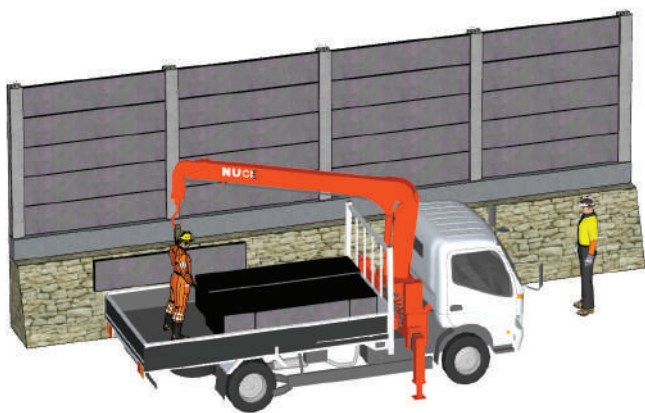


Đầm đất nền móng và lắp đặt móng đúc sẵn.

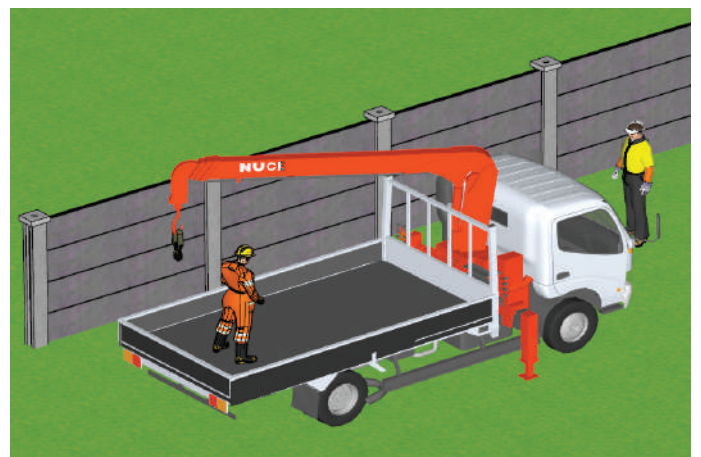


Lắp cột với móng rồi rót vữa tự chảy lỗ chờ sẵn

**BƯỚC 3. LẮP ĐẶT GỐI KÊ - TẤM BÊ TÔNG EPS NUCEWALL VÀ HOÀN THIỆN.**



Lắp gối kê, tấm Nucewall.



Lắp mũ cột hoặc giằng và hoàn thiện tường rào theo thiết kế.

### TƯỜNG RÀO CỤM CÔNG NGHIỆP PHÙ CỬ (Hưng Yên)

**Giải pháp sử dụng:** Tấm Nucewall S7-50-260-D3 kết hợp móng - cột bê tông ULT để lắp dựng tường rào.



### TƯỜNG RÀO BA VÌ VILLA (Ba Vì - Hà Nội)

**Giải pháp sử dụng:** Tấm Nucewall T10-50-200-D3 kết hợp móng - cột bê tông ULT để lắp dựng tường rào.

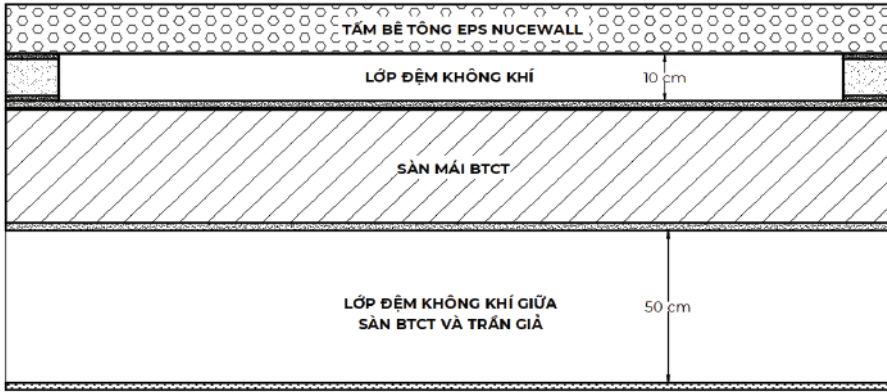


### TƯỜNG RÀO NHÀ VƯỜN (Hoài Đức - Hà Nội)

**Giải pháp sử dụng:** Tấm Nucewall S7-50-260-D3 kết hợp cột bê tông ULT để lắp dựng tường rào trên giằng móng và tường gạch xây.



# GIẢI PHÁP CHỐNG NÓNG NUCEWALL



MẶT CẮT CẤU TẠO MÁI KHI ÁP DỤNG GIẢI PHÁP

**Ghi chú:** Thứ tự các lớp vật liệu

- ① - Tấm bê tông EPS Nucewall ;
- ② - Vữa liên kết tấm và gờ kê;
- ③ - Gờ kê đỡ tấm và lớp đệm không khí;
- ④ - Vữa bảo vệ lớp chống thấm và tạo dốc;
- ⑤ - Vật liệu chống thấm sàn mái;
- ⑥ - Sàn mái bê tông cốt thép;
- ⑦ - Lớp vữa trát trong bên dưới sàn mái;
- ⑧ - Lớp đệm không khí với lớp trần giả;
- ⑨ - Trần giả (thạch cao, nhựa, nhôm,...).

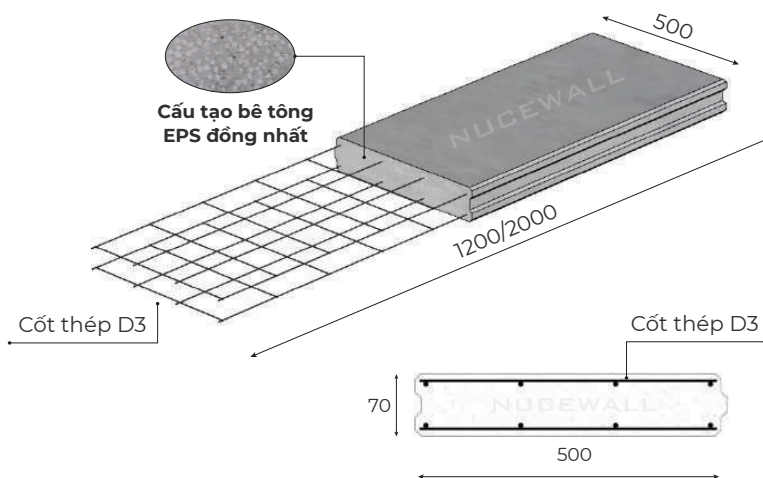
## BẢNG THÔNG SỐ KỸ THUẬT

Thông số kỹ thuật	S7-50-120-D3	S7-50-200-D3	X6-50-100-D3	X10-50-100-D3
<b>Kích thước (mm): Đày (H) x Rộng (W) x Dài (L)</b>	70 x 500 x 1200	70 x 500 x 2000	60 x 500 x 1000	100 x 500 x 1000
<b>Trọng lượng 1 tấm (kg)</b>	54± 2	91 ± 3	38 ± 2	65 ± 3
<b>Tỷ trọng của tấm (kg/m<sup>3</sup>)</b>	1300± 50			
<b>Độ dẫn nhiệt (W/m.K)</b>	0,388			
<b>Độ kháng nhiệt (m<sup>2</sup>.K/W)</b>	≥ 1 (Đạt QCVN 09:2017/BXD)			
<b>Khả năng chịu tải của tấm (daN/m<sup>2</sup>)</b>	≤ 300 (*)	≤ 250 (**)	≤ 200 (*)	≤ 300 (*)
<b>Thành phần cấu tạo</b>	- Bê tông, hạt xốp eps và lớp cốt thép D3.			
<b>Ứng dụng sản phẩm</b>	- Làm phương án chống nóng trên mái cho công trình.			

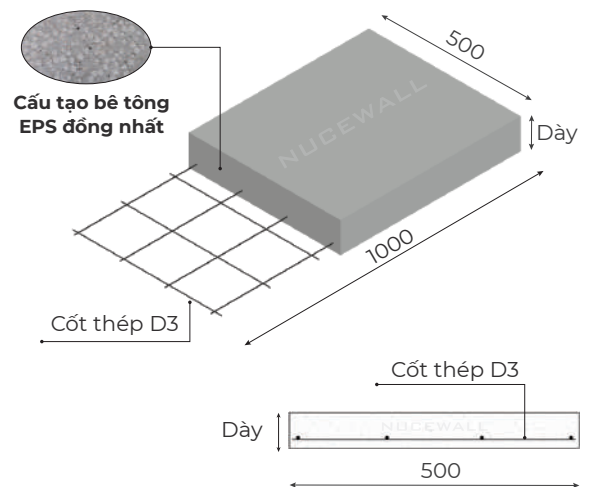
**Ghi chú:**

(\*) - Khả năng chịu tải của tấm khi kê trên 4 gờ đỡ (không bao gồm trọng lượng bản thân tấm).

(\*\*) - Khả năng chịu tải của tấm khi kê trên 6 gờ đỡ (không bao gồm trọng lượng bản thân tấm).



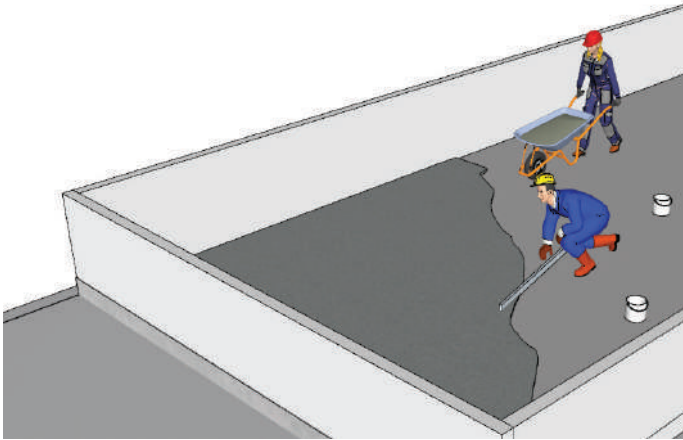
CẤU TẠO TẤM S7-50-200-D3 VÀ S7-50-120-D3



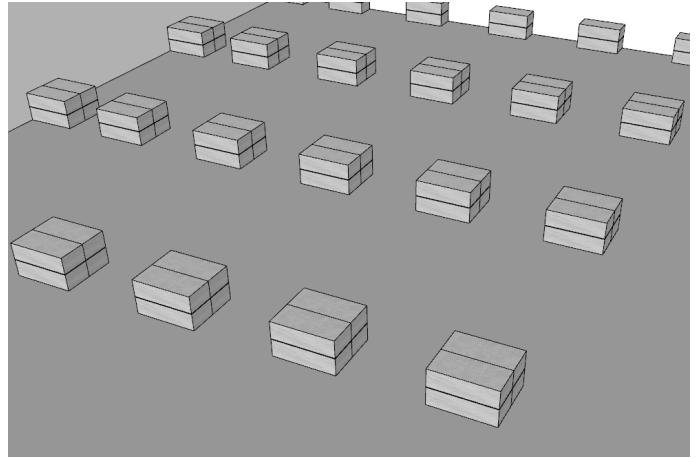
CẤU TẠO TẤM X6-50-100-D3 VÀ X10-50-100-D3

**PHƯƠNG ÁN TẮM BÊ TÔNG EPS NUCEWALL ĐẶT LÊN GỐI KÊ**

**BƯỚC 1. THI CÔNG CHỐNG THẤM SÀN MÁI VÀ ĐẶT GỐI KÊ BẰNG GẠCH**

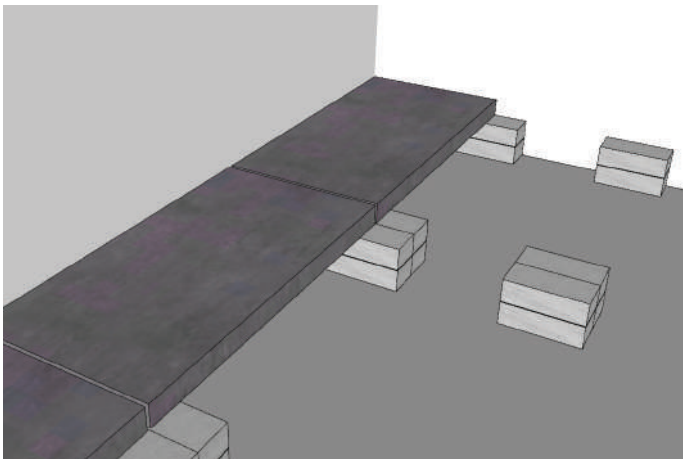


Thi công chống thấm sàn mái.

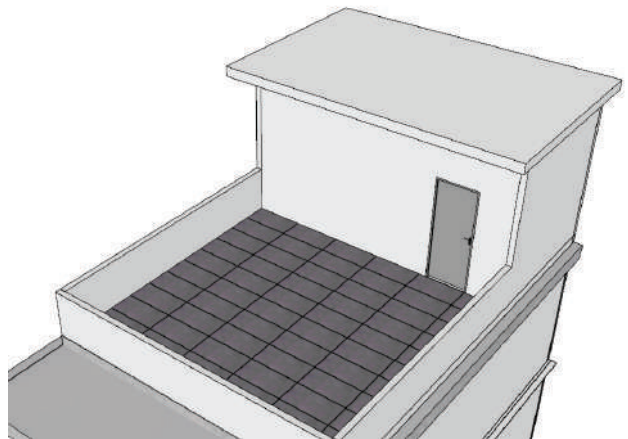


Thi công đặt gạch làm gối kê tấm.

**BƯỚC 2. THI CÔNG LẮP ĐẶT TẤM CHỐNG NÓNG.**

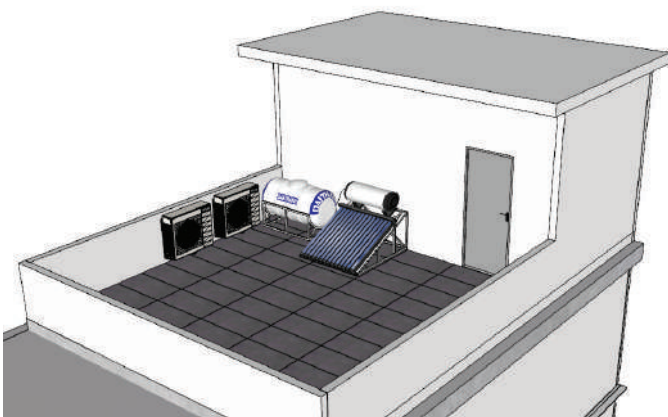


Đặt tấm chống nóng lên gối gạch.

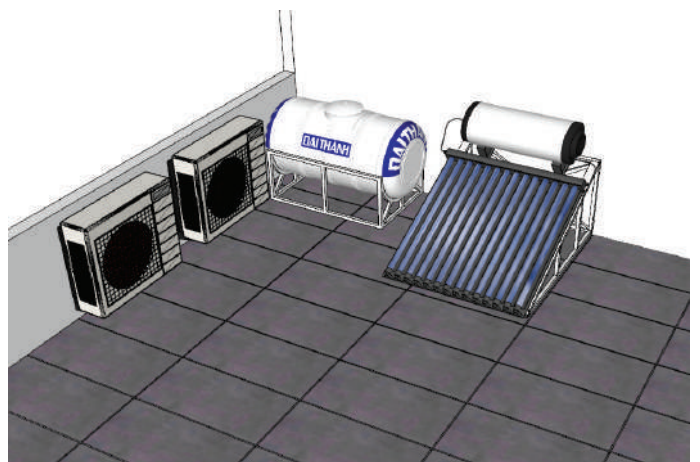


Dùng máy cắt để cắt tấm và lắp đặt toàn bộ mái.

**BƯỚC 3. VỆ SINH MẶT BẰNG KẾT THÚC THI CÔNG.**



Vệ sinh thu dọn mặt bằng.



Lắp đặt hệ thống kỹ thuật trên mái (nếu có).

# CÔNG TRÌNH THI CÔNG CHỐNG NÓNG NUCEWALL

## NHÀ CÔNG VỤ CƠ QUAN TCCT - BQP (Hoàn Kiếm - Hà Nội)

**Giải pháp sử dụng:** Tấm sàn P7-50-120 lắp trên cầu gạch để chống nóng trên mái.



## TRỤ SỞ CÔNG AN TỈNH LẠNG SƠN (TP. Lạng Sơn - Tỉnh Lạng Sơn)

**Giải pháp sử dụng:** Tấm sàn S7-50-200-D3 lắp trên cầu gạch để làm sàn nâng và chống nóng.



## NHÀ XƯỞNG CÔNG NGHIỆP (Khu CNC Hòa Lạc - Hà Nội)

**Giải pháp sử dụng:** Tấm S7-50-200-D3 lắp trên cầu gạch để chống nóng trên mái.



1

Trọng lượng nhẹ nên giảm được kết cấu chịu lực cho công trình.

2

Tiến độ thi công nhanh gấp 2 - 3 lần so với phương án xây trát truyền thống.

3

Không bị thấm, mao dẫn, độ hút nước thấp nên làm được tường cho khu vệ sinh và tường bao phía ngoài công trình.

4

Khả năng chống cháy tốt, giới hạn chịu lửa đạt **EI 180**.  
Đảm bảo yêu cầu theo **QCVN 06:2022** về PCCC.

5

Khả năng cách âm tốt.  
Đạt **QCVN 05:2008**.

6

Độ bền, độ ổn định và khả năng chịu va đập, đáp ứng được mọi nhu cầu sử dụng của công trình.

7

Thi công M&E dễ dàng, mặt bằng thi công sạch sẽ.

8

Khả năng liên kết tốt với các vật liệu hoàn thiện khác như sơn bả, giấy dán tường, keo ốp lát, ...

9

Khả năng cách nhiệt tốt nên giúp chống nóng cho công trình, tiết kiệm điện năng cho người sử dụng.

10

Khả năng treo vật nặng tốt như tủ bếp, điều hòa, chậu rửa, ...

11

Là vật liệu không nung, thân thiện với môi trường.

12

Tiết kiệm chi phí đầu tư xây dựng công trình.

## CÔNG TY CỔ PHẦN TƯỜNG NHỆ NUCEWALL

Trụ sở chính:

Tầng 1, Tòa nhà Licogi 13, Block B, 164 Khuất Duy Tiến, Thanh Xuân, Hà Nội

Nhà máy sản xuất:

Đường Nguyễn Bình, Mỹ Hòa, Hưng Yên

Hotline:

098 974 8466 - 096 637 7466 - 098 399 1102

Email:

[sales@nucewall.vn](mailto:sales@nucewall.vn)

Website:

[www.nucewall.vn](http://www.nucewall.vn)



QR Code Website  
[www.nucewall.vn](http://www.nucewall.vn)



QR Code Fanpage



QR Youtube